

Lutte intégrée contre les ravageurs

François Henri¹, A. Nysten¹ S. Dandrifosse³ et G. Jacquemin²

¹ CRA-W, Unité Santé des Plantes & Forêts

² CRA-W, Unité Biodiversité et Amélioration des Plantes & Forêts

³ CRA-W, Unité Agriculture, Territoire et Intégration technologique

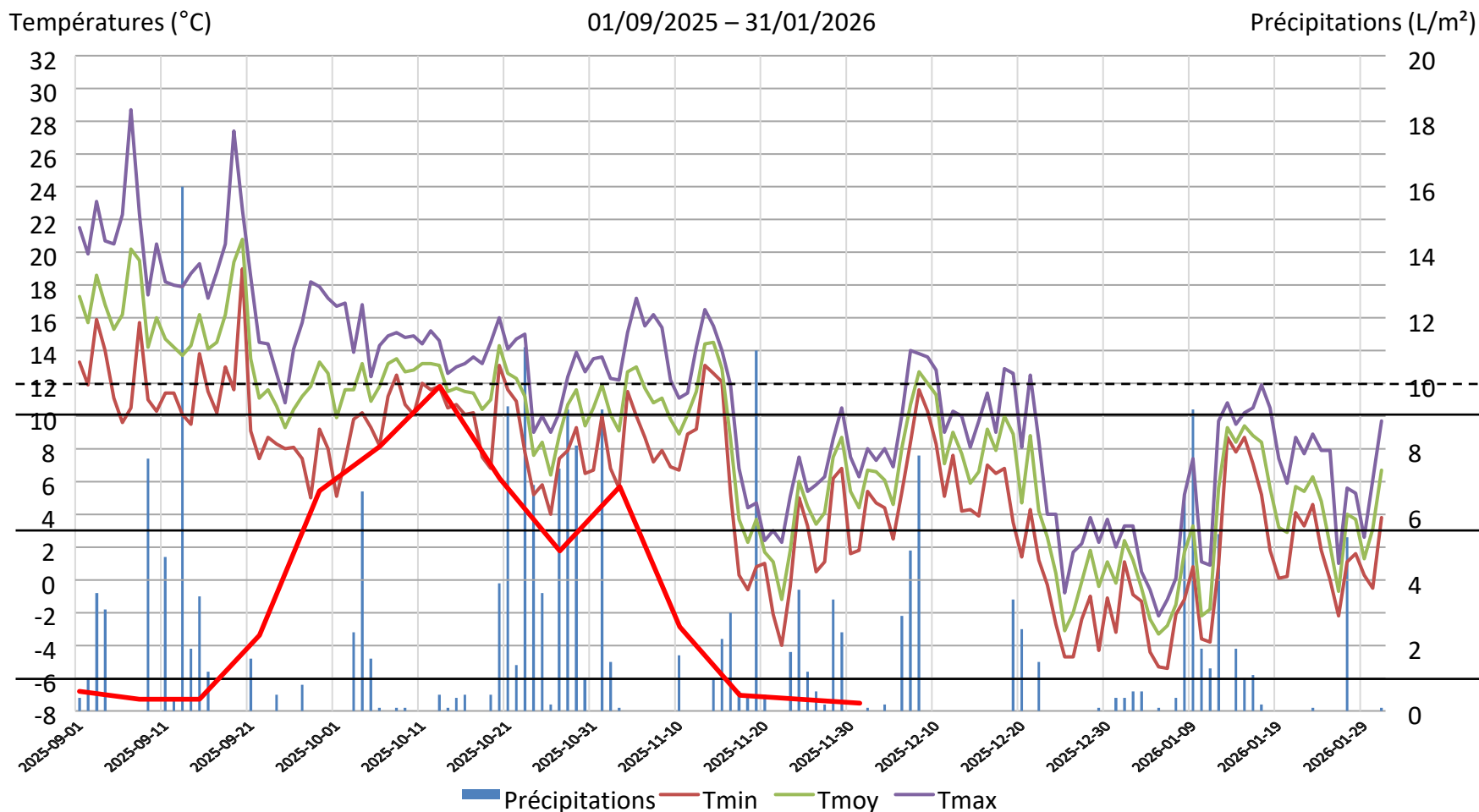
18 février 2026



La dynamique des pucerons en 2025

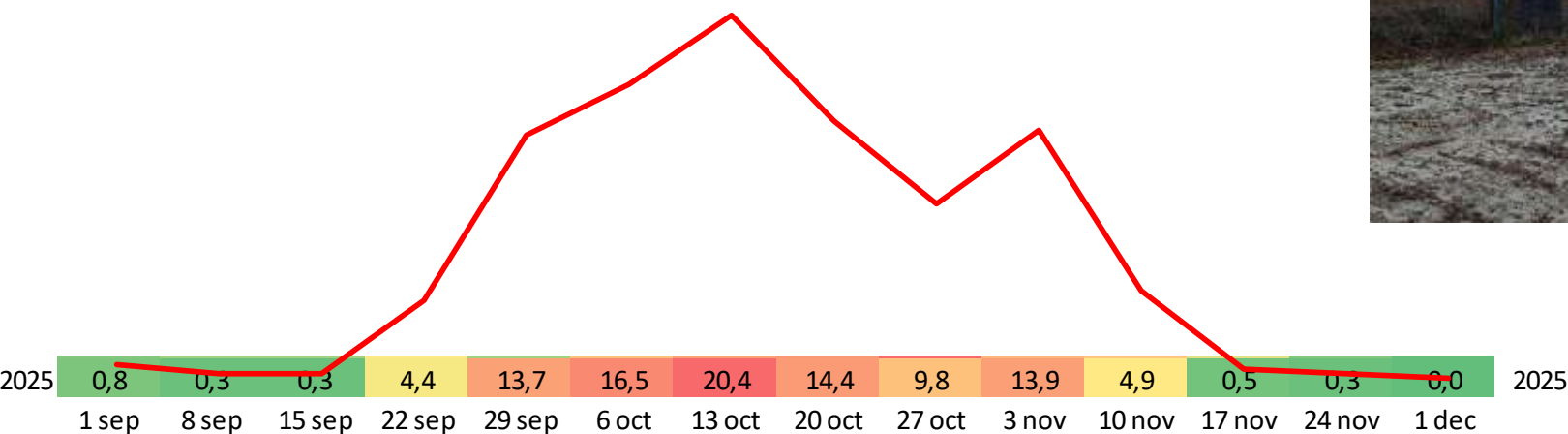
Automne dernier :

- 1^{ère} ½ septembre défavorable aux vols de pucerons
- populations en expansion jusqu'à mi-octobre
- décroissance à partir de début novembre



La dynamique des pucerons en 2025

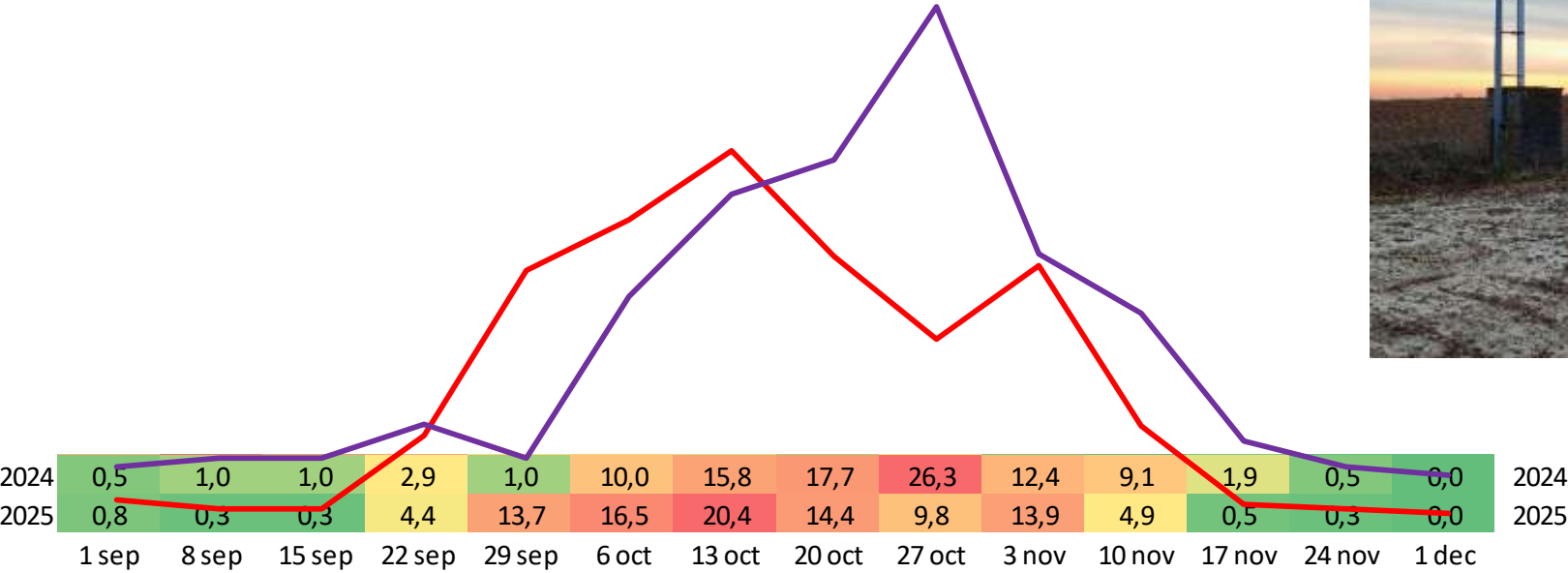
Une année n'est pas l'autre ...



Pucerons collectés hebdomadairement dans la tour à succion de Gembloux (%).

La dynamique des pucerons en 2025

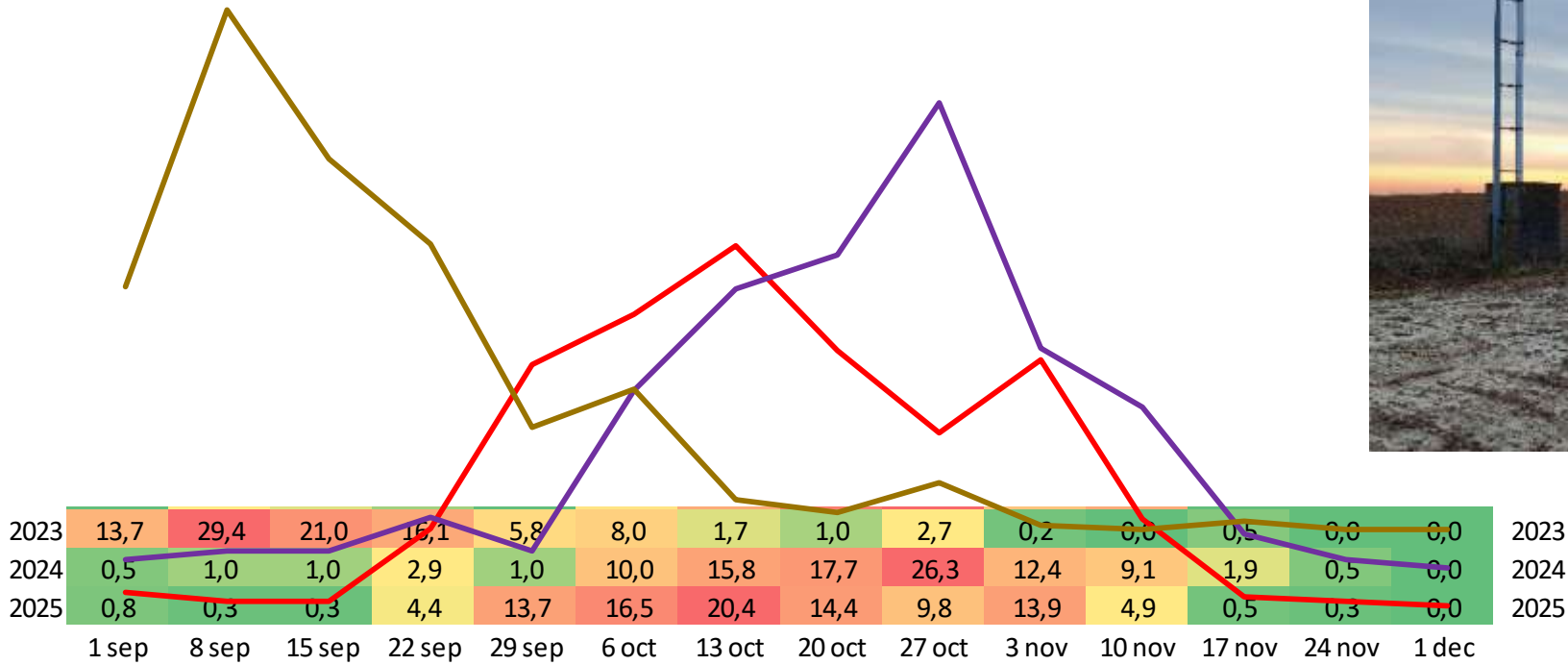
Une année n'est pas l'autre ...



Pucerons collectés hebdomadairement dans la tour à succion de Gembloux (%).

La dynamique des pucerons en 2025

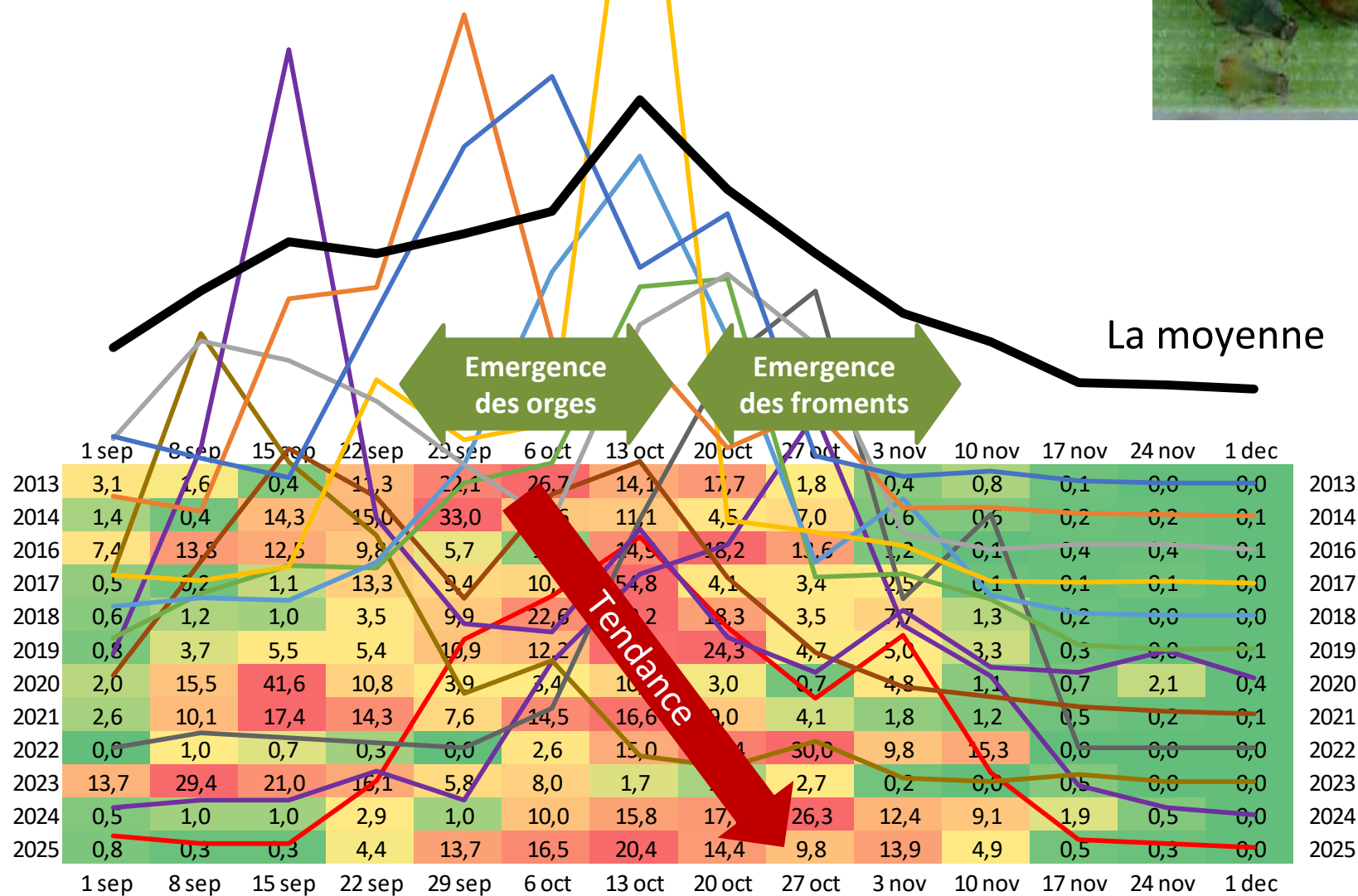
Une année n'est pas l'autre ...



Pucerons collectés hebdomadairement dans la tour à succion de Gembloux (%).


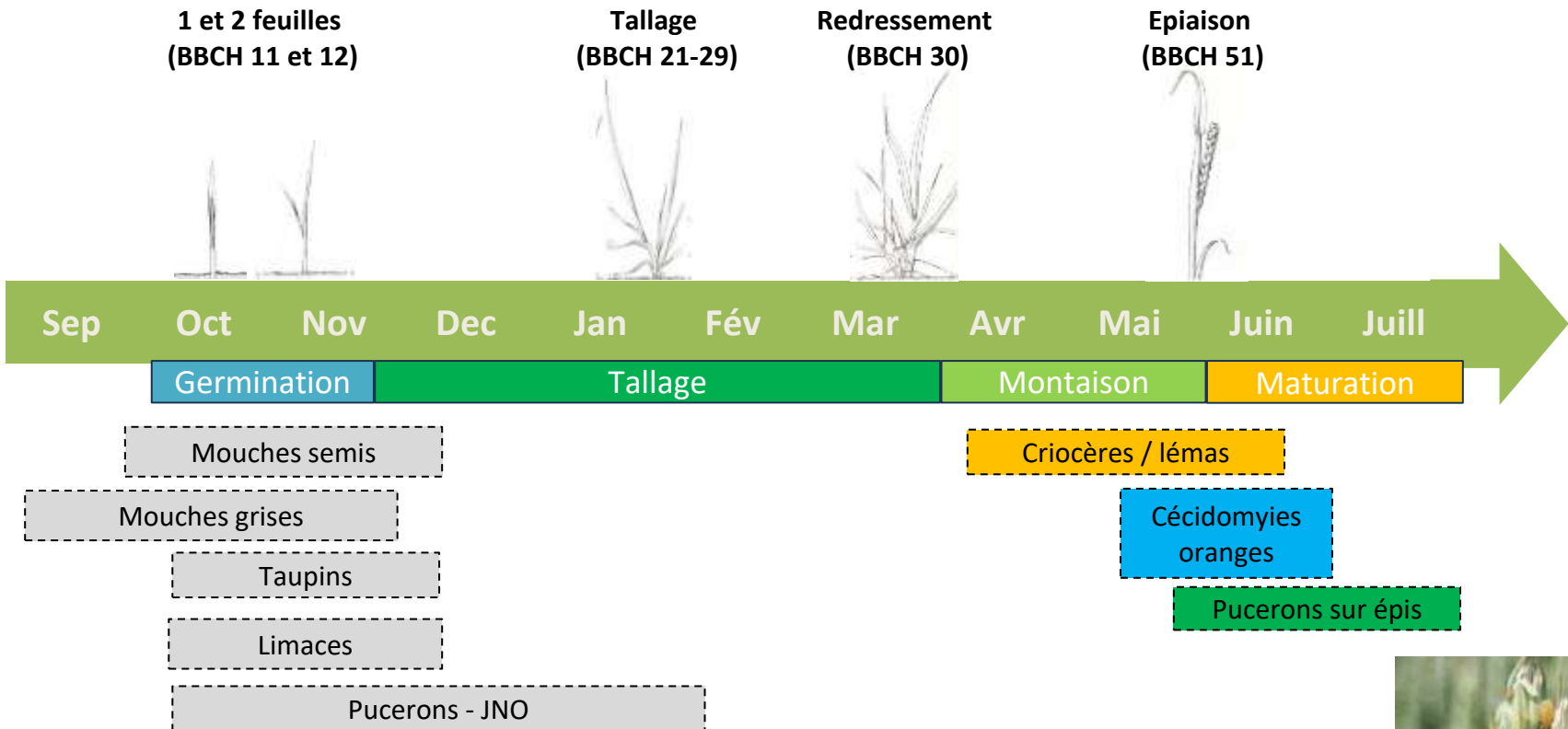
La dynamique des pucerons

Une année n'est pas l'autre ...



En ORGE, 17 variétés sur les 30 recommandées par le LB sont tolérantes ou résistantes à la JNO.

Les ravageurs de printemps



Un traitement sera
recommandé si la pression
est supérieure à 2,5 larves
par tige à l'épiaison.



A partir de l'épiaison
jusqu'au grain pâteux,
intervenir si 1 épi sur 2
est colonisé !





Femelles adultes pondent dans les épis de froment.
Les larves se nourrissent des fleurs et du jeune grain en devenir.
Dégâts uniquement si coïncidence entre émergence des adultes
et épiaison du froment.

Lutte possible dès le semis en emblavant une variété résistante.
15 variétés sur les 34 présentées dans le LB de septembre sont résistantes.

➡ **Pas de problème si variété résistante**

Pour les variétés non résistantes, deux possibilités:

- Suivre les avertissements émis par le CePiCOP
- Utiliser le modèle **CÉCIBLÉ** disponible sur agromet.be

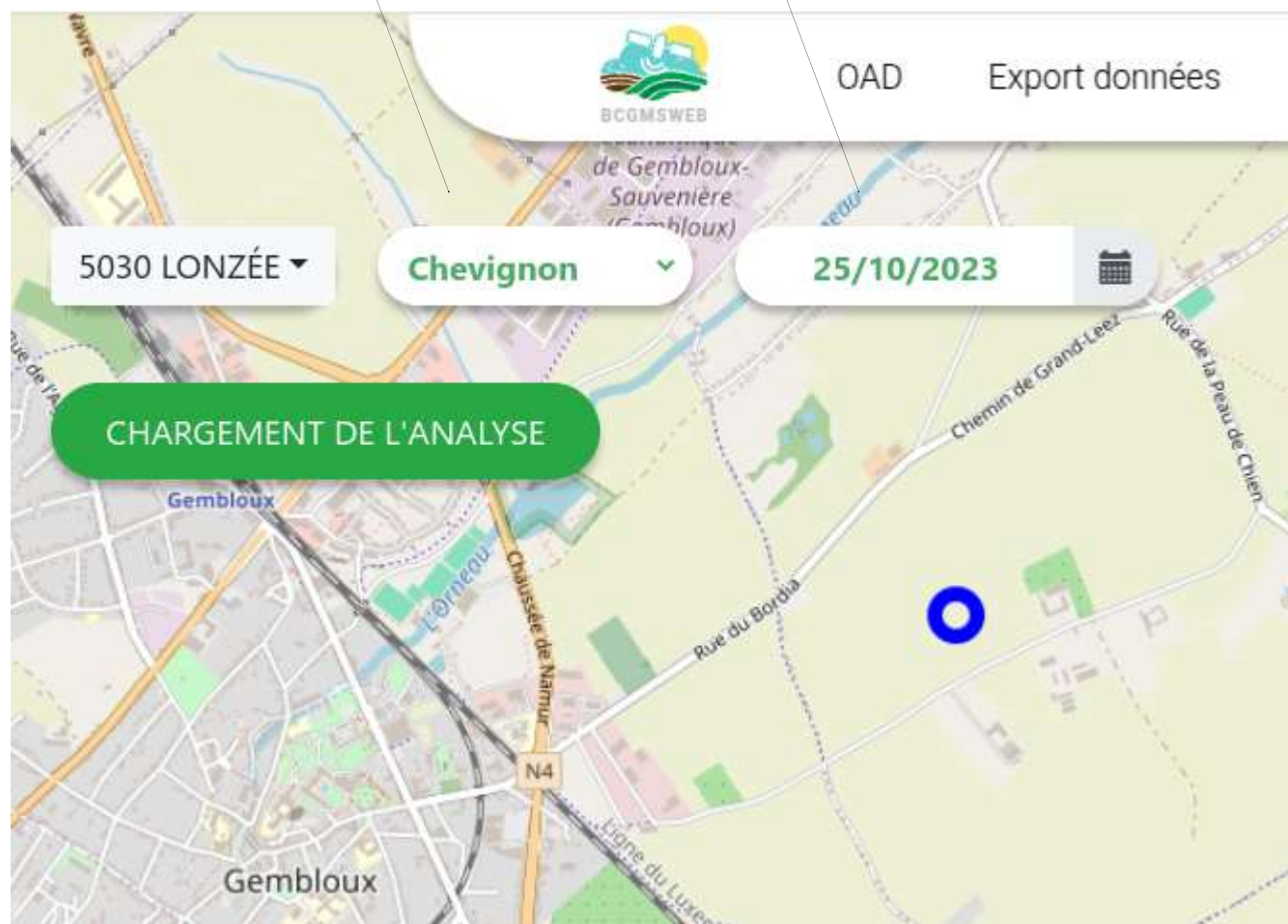


Démonstration



Variété

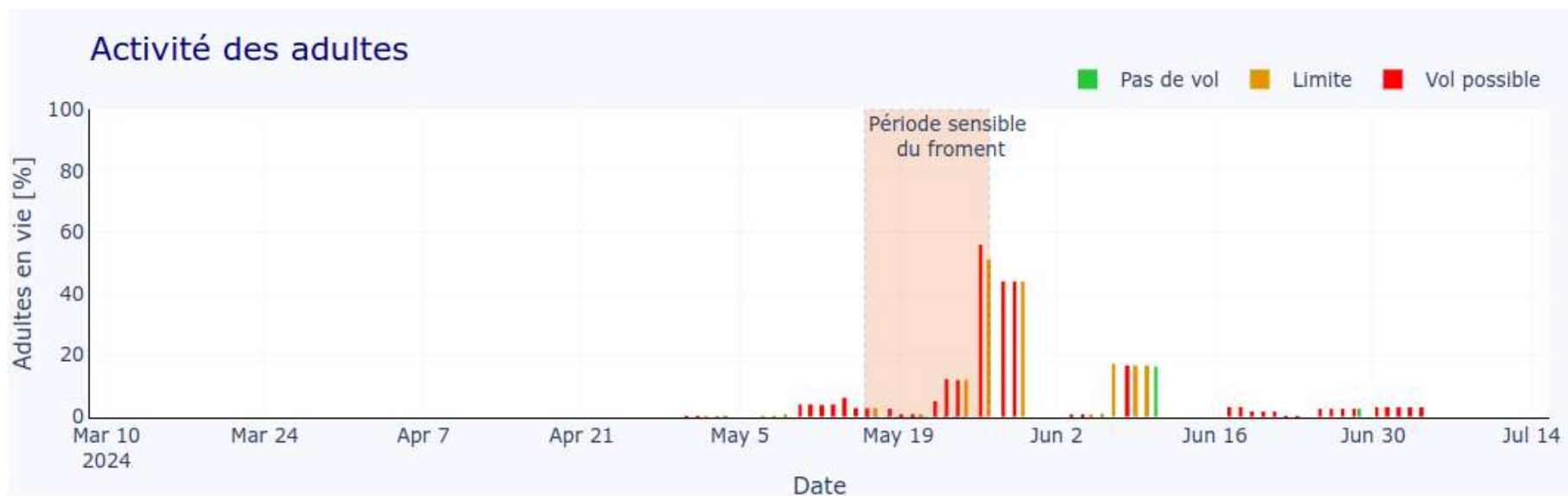
Date de semis



Démonstration

- Les experts estiment un stock faible de cocons en début de saison.
- Une très grande proportion de ce stock de cocons a été convertie en larves libres depuis le début de la saison.
- La variété Chevignon est sensible à la cécidomyie.

Démonstration



Excellente saison 2026 !!

