

Lutte intégrée contre les ravageurs

François HENRIET ¹

¹ CRA-W – Unité Santé des Plantes & Forêts (U03)

14 septembre 2023



Pucerons vecteurs de la jaunisse nanisante de l'orge

Maladie virale transmise par les pucerons (plusieurs espèces)

Problème chaque année car dynamique variable selon conditions

Intérêts des leviers agronomiques :

- **Reporter la date de semis**
- **Choisir une variété tolérante (orge – 12/33 var.)**



Lutte directe via insecticides

Réseau d'observation et **avertissements** du CePICOP

Pas inutile d'aller vérifier l'efficacité du traitement



Mouche des semis (*Delia platura*)

Scenario connu et invariable...



Arrachage précoce

Résidus de culture
jonchant le sol

+



Quelques jours de beau
temps



Ponte



=



Dégâts de mouche des
semis



Phase alimentaire



Solutions simples :

Gestion des résidus de cultures
(enfouissement immédiat)

ou

Attendre la fin de la phase
alimentaire pour semer

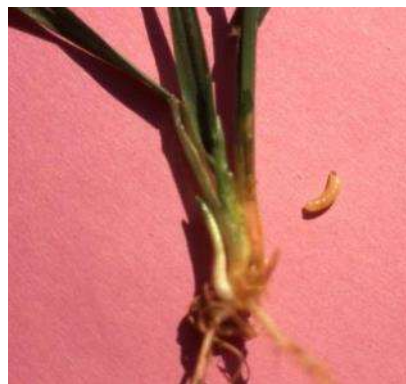


Mouche grise (*Delia coarctata*)

Ponte en août, éclosion et attaque dès janvier

Céréales peu développées très sensibles, principalement le froment

Risque élevé si : **précédent betterave** **ET** **semis tardif**



Traitement insecticide autorisé: LANGIS (cyperméthrine)

Seuils de traitement: 250 œufs /m² pour les semis d'avant fin octobre

100 œufs /m² pour les semis de novembre et après

Mouche grise (*Delia coarctata*)

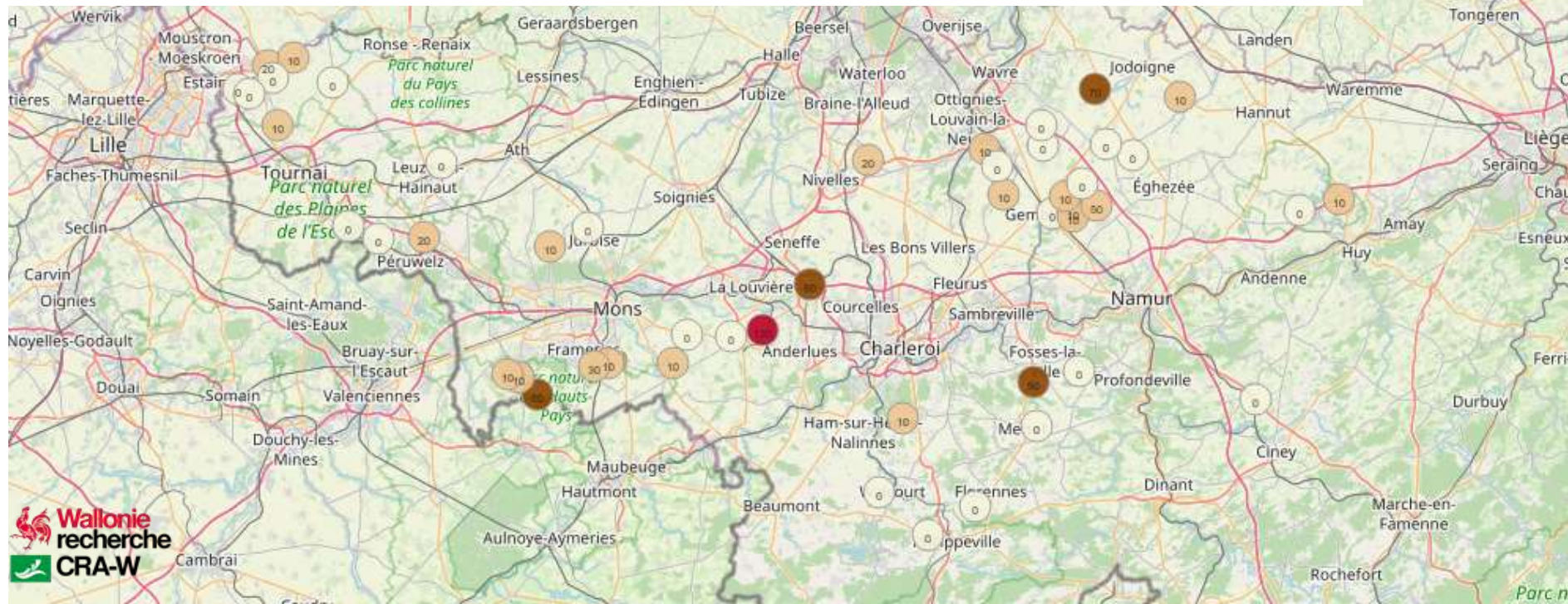
Ponte en août, éclosion et attaque dès janvier

Céréales peu développées très sensibles, principalement le froment

Risque élevé si : **précédent betterave ET semis tardif**

Automne 2023 - hiver 2024 : risque faible

(comptage des œufs dans 49 champs par le CRA-W et le CePICOP)



Cécidomyie orange du blé (*Sitodiplosis mosellana*)

Femelles adultes pondent dans les épis de froment

Les larves se nourrissent jeune grain en devenir

- **Lutte contre les adultes au printemps selon avertissement**

Lutte possible dès le semis en emblavant
une variété résistante

- **Cfr liste des variétés résistantes dans le Livre blanc**

Printemps 2023: reproduction difficile,
populations plutôt en baisse

Risque global faible

➔ **Critère variétal non prioritaire**



Cicadelles (*Psammotettix alienus*)

Petit insecte piqueur très mobile, vecteur du virus des pieds chétifs

2 à 4 générations par an, pic de population en automne

WDV = virus persistant non propagatif affectant le froment et l'orge



Lutte **agronomique**: report de la date de semis et lutte contre les repousses

Lutte **génétique**: il existe une certaine tolérance variétale (orge et froment)

Lutte **chimique**: observation et seuil de traitement



Pucerons : semis de variétés tolérantes et avertissements



Mouche des semis : ne pas négliger mais solutions simples



Mouche grise : risque faible, traitement non recommandé



Cécidomyie orange du blé : risque global faible



Cicadelles : un insecte vecteur de virus à surveiller